

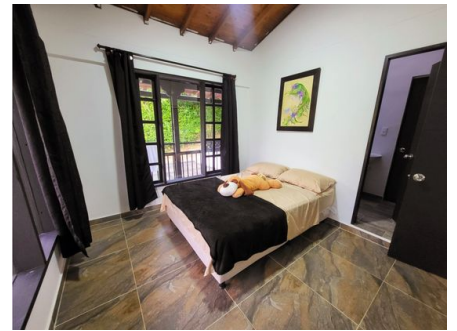


**iS54 Inmobiliaria**

Tel. +573104008366

CR 7 # 18-80 OF 505

Email: contacto@is54inmobiliaria.com



## Venta Hermosa Casa Campestre Sector Combia

- **Código:** 8933917
- **Estado:** Usado
- **Localidad:** Risaralda, Pereira
- **Zona / barrio:** Combia
- **Área Terreno:** 3700 M2
- **Área Construida:** 600 M2
- **Área Privada:** 550 M2
- **Valor Administración** \$450,000
- **Alcoba:** 7
- **Baño:** 6
- **Garaje:** 6
- **Estrato:** 5
- **Año construcción** 1999
- **Tipo de inmueble:** Casa Campestre
- **Tipo de negocio:** Venta | Permutar

Precio de venta

**\$1,500,000,000**

## Característica

- Admite mascotas
- Balcón
- Baño auxiliar
- Baño en habitación principal
- Barra estilo americano
- Calentador
- Clósets
- Cocina integral
- Cocina tipo americano
- Comedor auxiliar
- Depósito
- Despensa
- Doble ventana
- Gas domiciliario
- Habitación servicio
- Hall de alcobas
- Jacuzzi
- Suelo de cerámica / mármol
- Unifamiliar
- Vista panorámica
- Zona de lavandería
- Agua
- Alarma
- Amoblado
- Bifamiliar
- Electricidad
- Hospedaje turismo
- Inmueble de lujo
- Internet
- Puerta de seguridad
- Reformado
- Sala de usos múltiples
- Video por cable
- Acceso pavimentado
- Árboles frutales
- Área social
- Bosque nativos
- Cerca zona urbana

## Contacto

iS54 Inmobiliaria

**Celular:** 573104008366

contacto@is54inmobiliaria.com



## Detalles del inmueble

Esta hermosa casa campestre se encuentra ubicada en la ciudad de Pereira, Risaralda, rodeada de naturaleza y con fácil acceso a la zona urbana. Con un área total de terreno de 3700 M2 y una construcción de 600 M2, esta propiedad cuenta con amplios espacios y una distribución estratégica que la convierten en un lugar ideal para vivir o invertir.

En su interior, cuenta con una zona privada de 550 M2 que incluye 7 cómodas alcobas y 6 baños, perfectos para recibir a toda tu familia o para desarrollar una actividad turística de hospedaje. Además, su diseño moderno y elegante se combina con acabados de lujo y detalles de alta calidad que ofrecen una sensación de confort y tranquilidad.

Entre sus características internas, destacan su amplia cocina integral tipo americano, equipada con todo lo necesario para preparar deliciosas comidas en familia, su sala de estar con una vista panorámica impresionante y su comedor auxiliar, perfecto para reuniones sociales. Además, cuenta con detalles como un jacuzzi en una de sus habitaciones y una sala de usos múltiples para disfrutar de momentos de entretenimiento en casa.

Especialmente importante destacar que esta propiedad admite mascotas, ideal para aquellos que tienen una mascota en su familia. Cuenta también con sistema de vigilancia y puerta de seguridad, para tu mayor tranquilidad y comodidad.

La propiedad cuenta además con diversas áreas externas que invitan a relajarse y disfrutar al aire libre. Entre ellas, un amplio jardín, una piscina y una terraza perfecta para tomar el sol y disfrutar de una tarde en familia. Además, cuenta con acceso pavimentado, garaje con espacio para 6 vehículos y un acceso para personas con discapacidad.



Si eres amante de los deportes, esta propiedad tiene mucho que ofrecerte. Cuenta con una cancha de squash, pista de pádel y un completo gimnasio, perfectos para mantenerse en forma y disfrutar de un estilo de vida activo. Incluso, podrás realizar actividades acuáticas en su lago y laguna privados.

Esta casa campestre se encuentra en una urbanización cerrada, rodeada de zonas verdes y con bosques nativos cercanos, lo que garantiza un ambiente tranquilo y seguro. Además, su ubicación exterior permite una vista inigualable y una ubicación interior con todas las comodidades que necesitas en un ambiente campestre.

No pierdas la oportunidad de adquirir esta propiedad de lujo que combina comodidad, naturaleza y entretenimiento. ¡Contáctanos ahora para conocer más detalles y hacer de esta casa campestre tu nuevo hogar o una excelente oportunidad de inversión en Colombia!

