

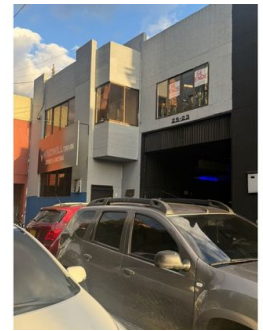
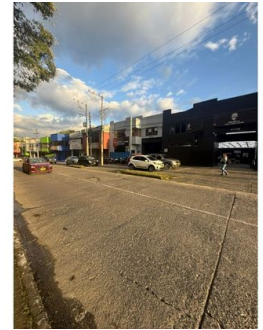


iS54 Inmobiliaria

Tel. +573104008366

CR 7 # 18-80 OF 505

Email: contacto@is54inmobiliaria.com



Venta Local Comercial Rentando

- **Código:** 10025672
- **Estado:** Usado
- **Localidad:** Risaralda, Pereira
- **Zona / barrio:** Avenida Sur
- **Área Construida:** 200 M2
- **Área Privada:** 210 M2
- **Baño:** 2
- **Garaje:** 4
- **Estrato:** 3
- **Piso:** 2
- **Año construcción:** 1986
- **Tipo de inmueble:** Lote Comercial
- **Tipo de negocio:** Venta

Precio de venta

\$1,250,000,000

Característica

- Admite mascotas
- Agua
- Alarma
- Altillo
- Lavaplatos
- Sala de usos múltiples
- Acceso para discapacitados
- Acceso pavimentado
- Bahías de parqueo
- Centro médico

Contacto

iS54 Inmobiliaria

Celular: 573104008366

contacto@is54inmobiliaria.com



Detalles del inmueble

Este lote comercial se encuentra ubicado en una zona privilegiada de la ciudad de Colombia, ofreciendo una excelente oportunidad para establecer tu negocio. Con una construcción de 200 m2 y una parcela de 210 m2, este terreno cuenta con espacio suficiente para adaptarse a tus necesidades y llevar a cabo tus proyectos comerciales. En su interior, encontrarás 2 baños para mayor comodidad de tus clientes y empleados, así como 4 plazas de garaje para facilitar el acceso a tu establecimiento. Además, esta propiedad también es adaptable para permitir la presencia de mascotas, lo que lo convierte en una opción ideal para aquellos negocios dedicados al cuidado y

venta de productos para mascotas. Este lote comercial cuenta con características internas que facilitan su funcionamiento, como la provisión de agua y alarma de seguridad para proteger tus inversiones. Además, un altillo te brinda espacio adicional para almacenar productos o llevar a cabo actividades administrativas. En cuanto a sus características externas, el acceso para discapacitados y su acceso pavimentado lo hacen cómodo para todas las personas, aportando a tu negocio una imagen de inclusión. Las bahías de parqueo también facilitan el estacionamiento para tus clientes y el centro médico cercano ofrece tranquilidad en caso de emergencias. La ubicación de este lote comercial es estratégica, ya que se encuentra cerca a jardines y colegios, lo que atrae a una gran cantidad de potenciales clientes. También está cercano a zonas industriales y restaurantes, lo que lo convierte en una opción ideal para negocios relacionados con estas áreas. Además, su ubicación exterior en una vía principal y zona comercial garantiza una gran visibilidad y accesibilidad para tus clientes. No pierdas la oportunidad de establecer tu negocio en este lote comercial en Colombia, que cuenta con todas las características para hacerlo prosperar. Su cercanía a tiendas de barrio y su ubicación en una zona urbana te brindarán una gran cantidad de clientes potenciales, mientras que su oficina de negocios te permitirá llevar a cabo tus operaciones administrativas sin tener que salir del lugar. ¡Contáctanos ahora y adquiere este lote comercial para hacer crecer tu negocio en el lugar perfecto!

